



## 1.หัวหน้าทัวร์

คุณ ชุติเดช เบอร์ติดต่อ 088-563-9366

กรณีที่หัวหน้าทัวร์ติดทัวร์อยู่ต่างประเทศ  
สามารถโทรสอบถามข้อมูลที่สายด่วน 095-3984141

## 2.เจ้าหน้าที่ส่งทัวร์

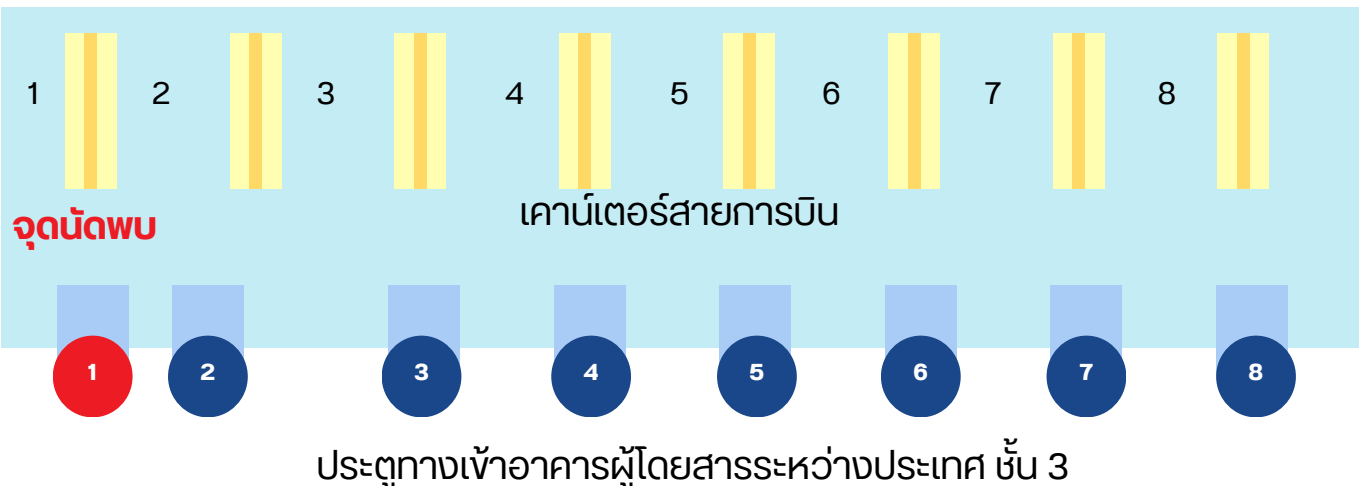
คุณ พงษ์ เบอร์ติดต่อ 080-558-1640 คุณ พรราว 062-506-2807

## 3.เวลานัดหมาย

พบกันวันอาทิตย์ที่ 22 กันยายน 2567  
เวลา 11.00 น. (สิบเอ็ดโมงตรง)

## 4.สถานที่นัดพบ

สนามบินดอนเมือง อาคารผู้โดยสารระหว่างประเทศ อาคาร 1 ชั้น 3  
ประตู 1 หน้าตู้แลกเงินธนาคารกรุงไทย, กสิกร, ไทยพาณิชย์



พบเจ้าหน้าที่บริษัทฯ คอยต้อนรับท่านและอำนวยความสะดวกที่  
สนามบิน ลูกค้ำที่จะเดินทางไปต่างประเทศ ต้องมีเวลาในการเช็คอิน  
อิน และผ่านด่านตรวจคนออกนอกประเทศอย่างน้อยสามชั่วโมง  
เพื่อหลีกเลี่ยงการพลาดมาไม่ทันเครื่องบิน

## 5.กระเป๋าเดินทาง

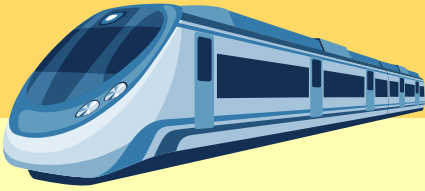
น้ำหนักไม่เกิน 20 กิโลกรัมต่อ 1 ท่าน ถือขึ้นเครื่องได้ไม่เกิน 7  
กิโลกรัม หากน้ำหนักเกินทางสายการบินอาจเรียกเก็บค่าน้ำหนัก  
กระเป๋าเพิ่มได้

แนะนำเป็นกระเป๋าวัสดุแข็งแรงทนการเบียดกระแทก มีล้อลากเพื่อความสะดวกในการเดินทาง



จำกัด  
ท่านละ  
1-2ใบ





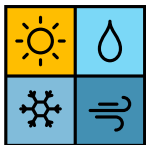
## ข้อแนะนำกริปที่มีการนั่งรถไฟฟ้าความเร็วสูง

- ผู้ใหญ่ สามารถนำสัมภาระขึ้นรถไฟได้สูงสุด **20 กิโลกรัม** ขนาดไม่เกิน 130 เซนติเมตร โดยวัดขนาดจากความยาว+กว้าง+สูง
- เด็ก สามารถนำสัมภาระขึ้นรถไฟได้สูงสุด **10 กิโลกรัม** ขนาดไม่เกิน 130 เซนติเมตร โดยวัดขนาดจากความยาว+กว้าง+สูง
- **ห้ามนำวัตถุอันตราย และสิ่งของต้องห้ามเข้าสถานีรถไฟ**



- ยกเว้น
  - น้ำยาทาเล็บ, น้ำยาย้อมผม, หรือ สารเคมีในการย้อมสี และเคลือบต่างๆ (ไม่เกิน 20 มิลลิลิตร)
  - สเปรย์ของเหลว เช่น สเปรย์ฉีดผม, โฟมใส่ผม, ยาฆ่าแมลง หรือน้ำหอมปรับอากาศ (ไม่เกิน 120 มิลลิลิตร)
  - ไม้ขีดไฟ จำกัดไม่เกิน 2 กล่อง
  - ไฟแช็กแบบธรรมดา จำกัดไม่เกิน 2 ชิ้น

## 6. อุณหภูมิ



เมืองหยีซาง อุณหภูมิเฉลี่ย 26 - 32 องศาเซลเซียส  
เมืองจางเจียเจีย อุณหภูมิเฉลี่ย 28- 35 องศาเซลเซียส อาจมีฝน  
เช็ด ณ วันที่ 14 กันยายน 2567  
ควรเตรียมร่มพับ และเสื้อแจ็กเก็ตไปด้วย

โปรดเช็คอุณหภูมิด้วยตัวท่านเองอีกครั้งใกล้วันเดินทางเนื่องจากอุณหภูมิมักมีการเปลี่ยนแปลง  
เช็คอุณหภูมิได้ที่ <http://www.weather-forecast.com/locations/Zhangjiajie/forecasts/latest>  
หรือเว็บไซต์อื่นๆ

## 7. การแต่งกาย

ควรเตรียมเสื้อผ้าที่สวมใส่สบายเหมาะสมกับสภาพอากาศ เสื้อแจ็กเก็ต รองเท้าผ้าใบ ร่มพับและเสื้อกันฝนติดไปด้วย กล้องถ่ายรูป ถุงเท้า ครีมทาผิว และของใช้ส่วนตัวอื่นๆ

## 8. เวลาแตกต่าง

เวลาเร็วกว่าประเทศไทย 1 ชั่วโมง  
(เมื่อไปถึงควรปรับเวลาให้เป็นเวลาที่ท้องถิ่นเพื่อความสะดวกในการนัดหมายในแต่ละวัน)

## 9.ไฟฟ้า

ใช้ 220 โวลต์ ปลั๊กแบบ 2 ขาแบน



ปัจจุบันโรงแรมส่วนใหญ่ได้ปรับใช้ปลั๊กที่สามารถใช้ร่วมกับได้แบบสากลทั่วโลก

ควรเตรียม Adapter ติดไปด้วยในบางโอกาสในการชาร์ตแบตเตอรี่กล้องถ่ายรูปเตรียมแบตเตอรี่สำรองไปด้วย

## 10.น้ำประปา

ควรซื้อน้ำดื่มที่บรรจุขวด หรือน้ำดื่มภายในห้องพัก

## 11.ยารักษาโรค

สำหรับท่านที่ต้องการใช้ยาประจำตัว ควรนำติดตัวไปด้วย ให้เพียงพอต่อวันเดินทาง

## 12.สกุลเงิน

ใช้เงิน หยวนจีน อัตราแลกเปลี่ยนประมาณ 5 บาทต่อ 1 หยวน



สามารถจ่ายแบบ e-Payment ผ่านแพลตฟอร์มต่างๆได้ เช่น TRUE Money, Alipay, WeChat Pay



微信支付  
WeChat Pay

## 13.บัตรเครดิต

ใช้ได้ตามโรงแรม, ห้องอาหารและห้างสรรพสินค้าใหญ่ๆโดยมากจะชำระเป็นบัตรวีซ่าและมาสเตอร์การ์ด





#### 14.ค่าทิป

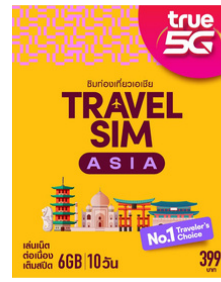
ค่าทิปไกด์ คนขับรถ หัวหน้าทัวร์ **1,600** บาทต่อหนึ่งผู้เดินทาง

#### 15.ภาษา

ใช้ภาษาจีนกลางเป็นภาษาราชการ

#### 16. การใช้โทรศัพท์

สามารถซื้อซิมโทรศัพท์จากเมืองไทย ที่เล่นอินเทอร์เน็ตในต่างประเทศได้ หรือท่านสามารถเปิดโรมมิ่งและซื้อแพ็คเกจเพื่อเล่นเน็ต หรือโทรศัพท์ทั้งโทรออกและรับสายได้ตามความต้องการ



**\*\*\*แนะนำ\*\*\*** หากท่านต้องการใช้อินเทอร์เน็ตเล่น LINE หรือ FACEBOOK ท่านควรซื้อซิมไปจากเมืองไทย แนะนำเป็น TRAVEL SIM ของ TRUEMOVE ซึ่งหาซื้อได้ตามเซเว่นและซ้อปทรูทุกสาขา หรือซื้อซิมเล่นอินเทอร์เน็ตเครือข่ายอื่นๆได้ตามข้อปที่ท่านสะดวก ควรแจ้งเปิดใช้งานสัญญาณอินเทอร์เน็ตก่อนถึงเมืองจีน ถึงจะเล่นได้ แต่ถ้าไม่เปิดจากไทยไปเปิดที่เมืองจีนจะไม่สามารถเล่น LINE และ FACEBOOK ได้ หรือโหลด Wechat และเปิดสัญญาณโรมมิ่งจากไทยไปเล่นได้ตามปกติ

#### 17.ข้อบังคับในการนำของเหลวขึ้นเครื่อง



นำของเหลวทั้งหมด เช่น น้ำหอม โลชั่น ครีมทาผิว เจลใส่ผม ยาสีฟัน โฟม ลิปกอลท สเปรย์ ฯลฯ แพ้คลงในกระเป๋าเดินทางใบใหญ่ที่โหลดเข้าใต้ท้องเครื่องให้หมด ซึ่งจะทำให้ไม่เกิดความล่าช้าในการผ่านการตรวจที่ด่านสำหรับบางคนที่มีความจำเป็นต้องการใช้ของเหลวบางอย่างบนเครื่อง โดยเฉพาะในการเดินทางไกล เช่น เครื่องสำอาง ยาน้ำ น้ำยาล้างคอนแท็กเลนส์ รวมทั้งพิมเสนน้ำหรือยาหม่อง สามารถนำขึ้นเครื่องได้ แต่ต้องนำ ของเหลวที่จะนำติดตัวไปด้วยทุกชิ้น (ไม่จำกัดจำนวน แต่ถุงต้องปิดสนิท) บรรจุลงในถุงพลาสติกใสที่ปากเป็นซิปล็อก (ต้องเป็นถุงซิปล็อกเท่านั้น) สำหรับขวด กระจก หรือหลอดทุกชิ้น จะต้องมีขนาดไม่เกิน 100 มิลลิลิตร หรือ 3 ออนซ์ ยาสีฟันหลอดใหญ่ที่มีวานพับจนเหลือปลายหลอดไม่อนุญาตให้นำขึ้นบนเครื่อง สำหรับอาหารของเด็กและผู้ป่วยรวมทั้งยา ถ้าจำเป็นจะต้องนำของเหลวที่มีขนาดเกิน 100 มิลลิลิตร ติดตัวขึ้นเครื่อง ในบางกรณีจะมีการอนุโลมผ่อนผันให้ แต่จะต้องนำของไปแสดงที่ด่านตรวจก่อน และขึ้นอยู่กับพิจารณาของเจ้าหน้าที่ของทางด่านว่าจะอนุญาตหรือไม่



เมื่อผ่านด่านตรวจรักษาความปลอดภัยก่อนเข้าเขตผู้โดยสารขาออก จะต้องนำถุงซิปล็อกใส่ของเหลว ออกมาจากกระเป๋าถือและแยกใส่ในภาชนะต่างหาก เพื่อผ่านการเอ็กซ์เรย์

**\*\*ห้ามนำไมเซลที่ถือขึ้นเครื่องต้องโหลดใต้ท้องเครื่องไปเท่านั้น\*\***

สิ่งของต้องห้ามนำเข้าประเทศจีน



- สัตว์เลี้ยงลูกด้วยนม นก ปลา สัตว์ครึ่งบกครึ่งน้ำ สัตว์เลื้อยคลาน แมลง สัตว์ไม่มีกระดูกสันหลัง และส่วนพันธุกรรมสัตว์ทุกประเภท
- เนื้อ(สุกหรือดิบ)และผลิตภัณฑ์ที่ทำจากเนื้อ (รวมถึงเครื่องใน)
- ผลิตภัณฑ์สัตว์น้ำ
- นมสัตว์และผลิตภัณฑ์ที่ทำจากนม ซึ่งรวมถึงนมดิบ นมสด นมเปรี้ยว ครีมสัตว์ เนย ชีส และผลิตภัณฑ์นมอื่นๆ ที่ยังไม่ได้รับการฆ่าเชื้อในอุณหภูมิสูง
- ไข่และผลิตภัณฑ์ที่ทำจากไข่ ซึ่งรวมถึงไข่สด ไข่เยี่ยวม้า ไข่เค็ม ของเหลวจากไข่ เปลือกไข่ มายองเนสและผลิตภัณฑ์ไข่อื่นๆ ที่ยังไม่ได้รับการฆ่าเชื้อในอุณหภูมิสูง เป็นต้น
- รังนก (ยกเว้นรังนกกระป๋อง)
- พืชและผลิตภัณฑ์ที่ทำจากพืช ได้แก่ผลไม้สด ผัก ใบยาสูบ (ไม่รวมถึงเส้น ยาสูบ) เป็นต้น
- ศพของสัตว์ ตัวอย่างสัตว์ ของเสียที่มาจากสัตว์และผลิตภัณฑ์ดัดแปลงพันธุกรรม เป็นต้น

18.แบตเตอรี่สำรอง



**ความจุไม่เกิน 20,000 mAh**

แบตเตอรี่สำรอง หรือ POWER BANK ทุกขนาด ต้องถือขึ้นเครื่องเท่านั้น ความจุไฟฟ้าไม่เกิน 20,000 mAh

**\*\*\*โปรดทราบ\*\*\***

ที่ชาร์ตแบตเตอรี่สำรองต้องมีฉลากติดชัดเจน แจ้งจำนวนไฟที่ใช้ และสามารถถือขึ้นเครื่องได้ไม่เกิน 20,000 mA. เพราะทางการเจ้าหน้าที่สนามบินเข้มงวดมาก หากไม่มีฉลากติดที่ชัดเจน ท่านไม่สามารถโหลด หรือ ถือขึ้นเครื่องกลับมาได้

**\*\*\*โปรดทราบ\*\*\***

หากลูกค้านำแบตเตอรี่สำรองไปแล้ว ไม่สามารถนำติดตัวขึ้นเครื่องได้และลูกค้าต้องการฝากกลับมาที่ออฟฟิศ ลูกค้าต้องเสียค่าใช้จ่ายในการส่งไปรษณีย์ EMS เอง ทางบริษัทฯ ไม่มีนโยบายนำส่งให้ลูกค้า ขอภัยในความไม่สะดวก

**\*\*\* เพื่อความปลอดภัยในการเดินทาง  
กรุณายำนำเครื่องประดับและของมีค่าติดตัวไปเก็บความจำเป็น\*\*\***

โปรดอ่านและทำความเข้าใจเอกสารนี้  
เพื่อเตรียมตัวได้ถูกต้องและไม่พลาดสิ่งสำคัญในทริปแห่งความสูงของคุณ

