

โปรแกรมทัวร์

คุณหมิง แขวงกรี่ล่า 6 วัน 5 คืน KY คุณ มั่น

ระหว่างวันที่

19-24 กรกฎาคม พ.ศ. 2567



พบกันที่ สนามบินสุวรรณภูมิ



ส่งเกตุป้ายต้อนรับ ที่จุดนัดพบ

วันไป : 19/07/2024

สุวรรณภูมิ

คุณหมิง

BKK



KMG

ไฟล์ทบิน

เวลาออก

เวลาถึง

KY8370

20.10 น.

23.00 น.

วันกลับ : 24/07/2024

คุณหมิง

สุวรรณภูมิ

KMG



BKK

ไฟล์ทบิน

เวลาออก

เวลาถึง

KY8369

17.30 น

18.50 น



****อย่าลืมนำหนังสือเดินทาง (Passport) มาในวันเดินทาง****
หนังสือเดินทางที่จะใช้สำหรับการเดินทางครั้งนี้
ต้องไม่หมดอายุก่อนวันที่ **25 กรกฎาคม 2568**

ระวัง!! สาเหตุที่ทำให้ผู้โดยสารไม่สามารถเดินทางได้



- ✗ มาผิดสนามบิน
- ✗ มาไม่ทันเวลาขึ้นเครื่อง
- ✗ สืมนำพาสปอร์ตติดตัวมาด้วย
- ✗ นำพาสปอร์ตมาผิดเล่ม

พาสปอร์ตต้องเหลือ
อายุการใช้งานมากกว่า **6** เดือน
นับจากวันเดินทาง

1.หัวหน้าทัวร์

คุณ มิน เบอร์ตติดต่อ 091-068-9745

กรณีหัวหน้าทัวร์ติดทัวร์อยู่ต่างประเทศ
สามารถโทรสอบถามข้อมูลที่ สายด่วน 095-398-4141

2.เจ้าหน้าที่ส่งทัวร์

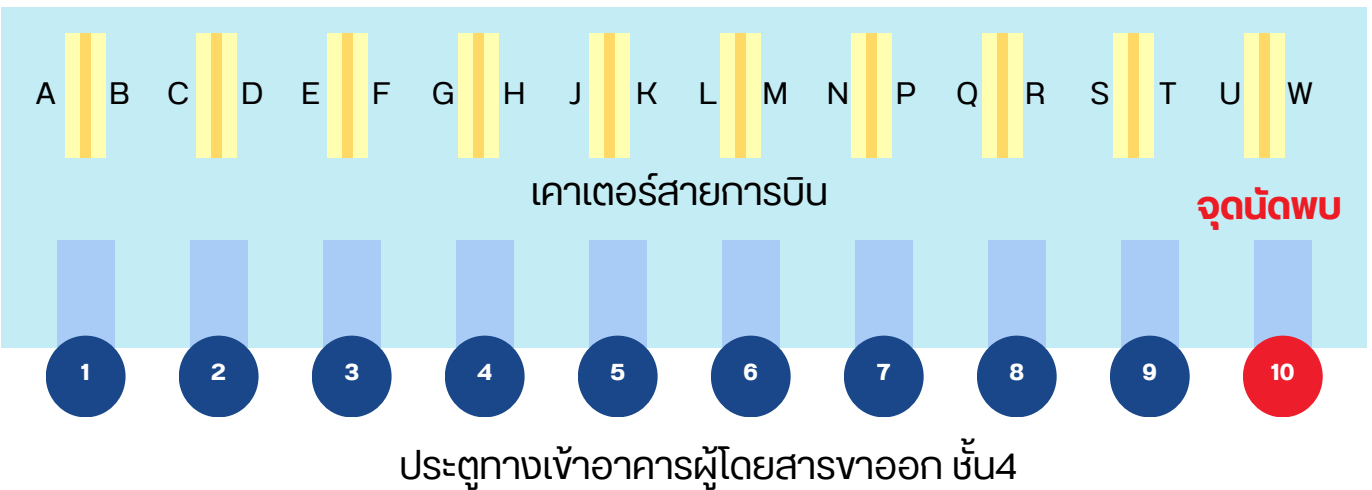
คุณ พงษ์ โทร.080-558-1640 / คุณ พราว โทร.062-506-2807

3.เวลานัดหมาย

พบกันวันศุกร์ที่ 19 กรกฎาคม 2567
เวลา 17.00 น. (ห้าโมงเย็น)

4.สถานที่นัดพบ

สนามบินสุวรรณภูมิ อาคารผู้โดยสารระหว่างประเทศขาออก ชั้น 4
ประตู 10 ป้ายต้อนรับ ME holiday (มีฮอลิเดย์)



พบเจ้าหน้าที่คอยต้อนรับท่านและอำนวยความสะดวกที่สนามบิน
ลูกค้าที่จะเดินทางไปต่างประเทศ ต้องมีเวลาในการเช็คอิน และ
ผ่านด่านตรวจคนออกนอกประเทศอย่างน้อยสามชั่วโมง เพื่อหลีกเลี่ยงการพลาดมาไม่ทันเครื่องบิน

5.กระเป๋าเดินทาง

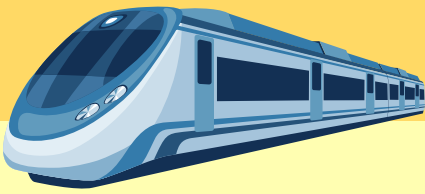
น้ำหนักไม่เกิน 20 กิโลกรัมต่อ 1 ใบ/ท่าน ถือขึ้นเครื่องได้ไม่
เกิน 7 กิโลกรัม หากน้ำหนักเกินทางสายการบินจะเรียกเก็บค่าน้ำ
หนักกระเป๋าเพิ่มได้

แนะนำเป็นกระเป๋าวัสดุแข็งแรงทนการเบียดกระแทก มีล้อลากเพื่อความสะดวกในการเดินทาง



จำกัด
ท่านละ
1 ใบ





ข้อแนะนำการพกพาการนั่งรถไฟความเร็วสูง

- **ผู้ใหญ่** สามารถนำสัมภาระขึ้นรถไฟได้สูงสุด **20 กิโลกรัม** ขนาดไม่เกิน 130 เซนติเมตร โดยวัดขนาดจากความยาว+กว้าง+สูง
- **เด็ก** สามารถนำสัมภาระขึ้นรถไฟได้สูงสุด **10 กิโลกรัม** ขนาดไม่เกิน 130 เซนติเมตร โดยวัดขนาดจากความยาว+กว้าง+สูง
- **ห้ามนำวัตถุอันตราย และสิ่งของต้องห้ามเข้าสถานีรถไฟ**



- **ยกเว้น**
 - น้ำยาทาเล็บ, น้ำยาย้อมผม, หรือ สารเคมีในการย้อมสี และเคลือบต่างๆ (ไม่เกิน 20 มิลลิลิตร)
 - สเปรย์ของเหลว เช่น สเปรย์ฉีดผม, โฟมใส่ผม, ยาฆ่าแมลง หรือน้ำหอมปรับอากาศ (ไม่เกิน 120 มิลลิลิตร)
 - ไม้ขีดไฟ จำกัดไม่เกิน 2 กล่อง
 - ไฟแช็กแบบธรรมดา จำกัดไม่เกิน 2 ชิ้น

6. อุณหภูมิ



เมือง Kunming อุณหภูมิเฉลี่ย 24 - 28 องศาเซลเซียส
เมือง Lijiang อุณหภูมิเฉลี่ย 24- 29 องศาเซลเซียส
เมือง Xingqilá อุณหภูมิเฉลี่ย 6 - 10 องศาเซลเซียส
เช็ค ณ วันที่ 10 กรกฎาคม 2567
ควรเตรียมร่มพับ และเสื้อกันหนาว อุปกรณ์กันหนาว

โปรดเช็คอุณหภูมิด้วยตัวท่านเองอีกครั้งใกล้วันเดินทางเนื่องจากอุณหภูมิมีการเปลี่ยนแปลง
เช็คอุณหภูมิได้ที่ <http://www.weather-forecast.com/locations/kunming/forecasts/latest> หรือ
เว็บไซต์อื่นๆ

7. การแต่งกาย

ควรเตรียมเสื้อผ้าที่สวมใส่สบายเหมาะสมกับสภาพอากาศ เสื้อแจ็กเก็ต เสื้อกันหนาว รองเท้าผ้าใบ ร่มพับและเสื้อกันฝนติดไปด้วย กล้องถ่ายรูป ถุงเท้า ครีมทาผิว และของใช้ส่วนตัวอื่นๆ

8. เวลาแตกต่าง

เวลาเร็วกว่าประเทศไทย 1 ชั่วโมง
(เมื่อไปถึงควรปรับเวลาให้เป็นเวลาที่ท้องถิ่นเพื่อความสะดวกในการนัดหมายในแต่ละวัน)

9.ไฟฟ้า

ใช้ 220 โวลต์ ปลั๊กแบบ 2 ขาแบน



ปัจจุบันโรงแรมส่วนใหญ่ได้ปรับใช้ปลั๊กที่สามารถใช้ร่วมกับได้แบบสากลทั่วโลก

ควรเตรียม Adapter ติดไปด้วยในบางโอกาสในการชาร์ตแบตเตอรี่กล้องถ่ายรูปเตรียมแบตเตอรี่สำรองไปด้วย

10.น้ำประปา

ควรซื้อน้ำดื่มที่บรรจุขวด หรือน้ำดื่มภายในห้องพัก

11.ยารักษาโรค

สำหรับท่านที่ต้องการใช้ยาประจำตัว ควรนำติดตัวไปด้วย ให้เพียงพอต่อวันเดินทาง

12.สกุลเงิน

ใช้เงิน หยวนจีน อัตราแลกเปลี่ยน 5 บาทต่อ 1 หยวน



สามารถจ่ายแบบ e-Payment ผ่านแพลตฟอร์มต่างๆได้ เช่น TRUE Money, Alipay, WeChat Pay



微信支付
WeChat Pay

13.บัตรเครดิต

ใช้ได้ตามโรงแรม, ห้องอาหารและห้างสรรพสินค้าใหญ่ๆโดยมากจะชำระเป็นบัตรเครดิตและมาสเตอร์การ์ด แต่ไม่เป็นที่นิยมในการใช้



14.ค่าทิป

ค่าทิปสำหรับไกด์ท้องถิ่น คนขับรถ และหัวหน้าทัวร์ **1,600** บาท ต่อหนึ่งผู้เดินทาง

15.ภาษา

ใช้ภาษาจีนกลางเป็นภาษาราชการ

16. การใช้โทรศัพท์

สามารถซื้อซิมโทรศัพท์จากเมืองไทย ที่เล่นอินเทอร์เน็ตในต่างประเทศได้ หรือท่านสามารถเปิดโรมมิ่งและซื้อแพ็คเกจเพื่อเล่นเน็ต หรือโทรศัพท์ทั้งโทรออกและรับสายได้ตามความต้องการ



*****แนะนำ***** หากท่านต้องการใช้อินเทอร์เน็ตเล่น LINE หรือ FACEBOOK ท่านควรซื้อซิมไปจากเมืองไทย แนะนำเป็น TRAVEL SIM ของ TRUEMOVE ซึ่งหาซื้อได้ตามเซเว่นและซ้อปทรูทุกสาขา หรือซื้อซิมเล่นอินเทอร์เน็ตเครือข่ายอื่นๆได้ตามซ้อปที่ท่านสะดวก ควรแจ้งเปิดใช้งานสัญญาณอินเทอร์เน็ตก่อนถึงเมืองจีน ถึงจะเล่นได้ แต่ถ้าไม่เปิดจากไทยไปเปิดที่เมืองจีนจะไม่สามารถเล่น LINE และ FACEBOOK ได้ หรือโหลด Wechat และเปิดสัญญาณโรมมิ่งจากไทยไปเล่นได้ตามปกติ

17.ข้อบังคับในการนำของเหลวขึ้นเครื่อง



นำของเหลวทั้งหมด เช่น น้ำหอม โลชั่น ครีมทาผิว เจลใส่ผม ยาสีฟัน โฟม ลิปกloth สเปรย์ ฯลฯ แพ้คลงในกระเป๋าเดินทางใบใหญ่ที่โหลดเข้าใต้ท้องเครื่องให้หมด ซึ่งจะทำให้ไม่เกิดความล่าช้าในการผ่านการตรวจที่ด่านสำหรับบางคนที่มีความจำเป็นต้องการใช้ของเหลวบางอย่างบนเครื่อง โดยเฉพาะในการเดินทางไกล เช่น เครื่องสำอาง ยาน้ำ น้ำยาล้างคอนแท็กเลนส์ รวมทั้งพิมเสนน้ำหรือยาหม่อง สามารถนำขึ้นเครื่องได้ แต่ต้องนำ ของเหลวที่จะนำติดตัวไปด้วยทุกชิ้น (ไม่จำกัดจำนวน แต่ถุงต้องปิดสนิท) บรรจุลงในถุงพลาสติกใสที่ปากเป็นซิปล็อก (ต้องเป็นถุงซิปล็อกเท่านั้น) สำหรับขวด กระจก หรือหลอดทุกชิ้น จะต้องมีขนาดไม่เกิน 100 มิลลิลิตร หรือ 3 ออนซ์ ยาสีฟันหลอดใหญ่ที่มีวานพับจนเหลือปลายหลอดไม่อนุญาตให้นำขึ้นบนเครื่อง สำหรับอาหารของเด็กและผู้ป่วยรวมทั้งยา ถ้าจำเป็นจะต้องนำของเหลวที่มีขนาดเกิน 100 มิลลิลิตร ติดตัวขึ้นเครื่อง ในบางกรณีจะมีการอนุโลมผ่อนผันให้ แต่จะต้องนำของไปแสดงที่ด่านตรวจก่อน และขึ้นอยู่กับพิจารณาของเจ้าหน้าที่ของทางด่านว่าจะอนุญาตหรือไม่



เมื่อผ่านด่านตรวจรักษาความปลอดภัยก่อนเข้าเขตผู้โดยสารขาออก จะต้องนำถุงซิปล็อกใส่ของเหลว ออกมาจากกระเป๋าถือและแยกใส่ในภาชนะต่างหาก เพื่อผ่านการเอ็กซ์เรย์

****ห้ามนำไมเซลฟี่ถือขึ้นเครื่องต้องโหลดใต้ท้องเครื่องไปเท่านั้น****

สิ่งของต้องห้ามนำ
เข้าประเทศจีน



- สัตว์เลี้ยงลูกด้วยนม นก ปลา สัตว์ครึ่งบกครึ่งน้ำ สัตว์เลื้อยคลาน แมลง สัตว์ไม่มีกระดูกสันหลัง และส่วนพันธุกรรมสัตว์ทุกประเภท
- เนื้อ(สุกหรือดิบ)และผลิตภัณฑ์ที่ทำจากเนื้อ (รวมถึงเครื่องใน)
- ผลิตภัณฑ์สัตว์น้ำ
- นมสัตว์และผลิตภัณฑ์ที่ทำจากนม ซึ่งรวมถึงนมดิบ นมสด นมเปรี้ยว ครีมสัตว์ เนย ชีส และผลิตภัณฑ์นมอื่นๆ ที่ยังไม่ได้รับการฆ่าเชื้อในอุณหภูมิสูง
- ไข่และผลิตภัณฑ์ที่ทำจากไข่ ซึ่งรวมถึงไข่สด ไข่เยี่ยวม้า ไข่เค็ม ของเหลวจากไข่ เปลือกไข่ มายองเนสและผลิตภัณฑ์ไข่อื่นๆ ที่ยังไม่ได้รับการฆ่าเชื้อในอุณหภูมิสูง เป็นต้น
- รังนก (ยกเว้นรังนกกระป๋อง)
- พืชและผลิตภัณฑ์ที่ทำจากพืช ได้แก่ผลไม้สด ผัก ใบยาสูบ (ไม่รวมถึงเส้น ยาสูบ) เป็นต้น
- ศพของสัตว์ ตัวอย่างสัตว์ ของเสียที่มาจากสัตว์และผลิตภัณฑ์ดัดแปลงพันธุกรรม เป็นต้น

18.แบตเตอรี่สำรอง



**ความจุไม่เกิน
20,000 mAh**

แบตเตอรี่สำรอง หรือ POWER BANK ทุกขนาด ต้องถือขึ้นเครื่องเท่านั้น ความจุไฟฟ้าไม่เกิน 20,000 mAh

*****โปรดทราบ*****

ที่ชาร์ตแบตเตอรี่สำรองต้องมีฉลากติดชัดเจน แจ้งจำนวนไฟที่ใช้ และสามารถถือขึ้นเครื่องได้ไม่เกิน 20,000 mA. เพราะทางการเจ้าหน้าที่สนามบินเข้มงวดมาก หากไม่มีฉลากติดที่ชัดเจน ท่านไม่สามารถโหลด หรือ ถือขึ้นเครื่องกลับมาได้

*****โปรดทราบ*****

หากลูกค้านำแบตเตอรี่สำรองไปแล้ว ไม่สามารถนำติดตัวขึ้นเครื่องได้และลูกค้าต้องการฝากกลับมาที่ออฟฟิศ ลูกค้าต้องเสียค่าใช้จ่ายในการส่งไปรษณีย์ EMS เอง ทางบริษัทฯ ไม่มีนโยบายนำส่งให้ลูกค้า ขอภัยในความไม่สะดวก

***** เพื่อความปลอดภัยในการเดินทาง
กรุณายำนำเครื่องประดับและของมีค่าติดตัวไปเก็บความจำเป็น*****

โปรดอ่านและทำความเข้าใจเอกสารนี้
เพื่อเตรียมตัวได้ถูกต้องและไม่พลาดสิ่งสำคัญในทริปแห่งความสูงของคุณ

Me Holiday 