

# สแกนดิเนเวีย 10 วัน TG นั่งรถไฟสายโรแมนติก

## SCANDINAVIA VIA DENMARK • NORWAY • FINLAND • SWEDEN



**10  
DAYS  
7  
NIGHTS**



**ล่องเรือสำราญ 2 ลำ  
DFDS & SILJA LINE (SEA VIEW)**

นั่งรถไฟสายโรแมนติก "FLAMBANA ROMANTIC TRAIN"  
ชมเมืองเบอร์เกน - ล่องเรือชนฟjord - ยอดเขาฟลอเรน  
นั่งรถราง Fjolbanen Funicular - พิพิธภัณฑ์เรือวาซา  
กล่าวว่าการเมืองสต็อกโฮล์ม สถานที่จัดพิธีมอบรางวัลโนเบล  
อิสระให้ท่านช้อปปิ้งที่ "ห้างสรรพสินค้าเซ็นทรัล"  
อาหารพิเศษ ที่ถูกคิดสรรมาในแฉะเมือง

**APR - JUN 2025**

**START**

**135,900**

รวมค่าวีซ่า \* ภาษีและค่าธรรมเนียม \* ค่าธรรมเนียมประกัน \* ค่าประกันภัย

**เดนมาร์ก\*นอร์เวย์\*ฟินแลนด์\*สวีเดน(เรือสำราญ)**

## ไฮไลท์...การเดินทางสแกนดิเนเวีย 10 วัน TG

ออกเดินทาง เมษายน – มิถุนายน 2568

- 1.นั่งรถไฟสายโรแมนติก “FLAMBANA ROMANTIC TRAIN” ชมวิวทิวทัศน์และธรรมชาติอันสวยงาม
- 2.เที่ยวชมเมืองเบอร์เกน(มรดกโลก) “BERGEN” และหมู่บ้านชาวประมงบริกเกน
- 2.ล่องเรือชมฟยอร์ด ชมทัศนียภาพชวนฝันของซอจันฟยอร์ดที่สวยงามที่สุดของโลก
- 3.นั่งรถราง Floibanen Funicular ขึ้นชมวิวมืองเบอร์เกนและความสวยงามของยอดเขาฟลอยเอน(Floyen)
- 4.เข้าชมความยิ่งใหญ่ของ “พิพิธภัณฑน์เรือวาซา” เรือรบที่จมอยู่ใต้ทะเลบอลติกถึง 333 ปี
- 5.เข้าชม “Stockholm City Hall” ศาลาว่าการเมืองสต็อกโฮล์ม อันสวยงามอลังการ ที่ใช้เวลาในการก่อสร้างถึง 12 ปี และใช้เป็นสถานที่จัดพิธีมอบรางวัลโนเบล
- 6.ช้อปปิ้งสินค้าแบรนด์เนม ณ ห้างสรรพสินค้า NK “ห้างที่ใหญ่ที่สุดในยุโรปเหนือ” ล่องเรือสำราญ DFDS และ Silja Line พร้อมพักห้องพักแบบวิวทะเล (SEAVIEW) เพลิดเพลินกับอาหารซีฟู้ด, สินค้าปลอดภาษี และสินค้าแบรนด์เนม ระหว่างการเดินทาง
- 7.ลิ้มรสอาหารพิเศษ ที่ถูกคัดสรรมาในแต่ละเมือง อาทิ บุฟเฟ่ต์ “SCANDINAVIAN SEAFOOD” อาหารทะเลสดๆ สเต็กเนื้อ, กุ้งมังกร(Scandinavian Lobster)และอาหารไทยรสเลิศ พร้อมนำดื่มบริการตลอดเส้นทาง
8. บริการนำดื่มบนรถโค้ชวันละ 1 ขวด
9. พนักงานยกกระเป๋า ณ โรงแรมที่พัก

\*\*\* น้ำหนักกระเป๋า 25 กิโลกรัม ทุกที่นั่ง \*\*\*

### วันแรกของการเดินทาง(1) กรุงเทพฯ (ท่าอากาศยานสุวรรณภูมิ) – โคเปนเฮเกน

21.30 สมาชิกทุกท่านพร้อมกัน ณ ท่าอากาศยานสุวรรณภูมิ อาคารผู้โดยสารขาออกระหว่างประเทศชั้น 4 โดยมี เจ้าหน้าที่จากบริษัทฯ คอยอำนวยความสะดวก

### วันที่สองของการเดินทาง(2) โคเปนเฮเกน – ชมเมือง – เรือสำราญ DFDS(ห้องพัก Sea View)

00.50 เhierฟ้าสู่กรุงโคเปนเฮเกน ประเทศเดนมาร์ก โดยสายการบินไทยแอร์เวย์ Thai Airways ➔ เที่ยวบินที่ TG950

06.35 เดินทางถึงกรุงโคเปนเฮเกน เมืองหลวงของประเทศเดนมาร์ก

นำท่านผ่านพิธีตรวจคนเข้าเมือง นำท่านเดินทางเข้าสู่ตัวเมืองโคเปนเฮเกน ตัวเมืองตั้งอยู่ระหว่าง ทะเลบอลติกและทะเลเหนือ ล้อมรอบด้วยพื้นน้ำเกือบทั้งหมดภูมิประเทศประกอบด้วยคาบสมุทร Jutland และเกาะต่างๆอีก 406 เกาะ หลังผ่านการตรวจคนเข้าเมืองและศุลกากรแล้ว เดินทางโดยรถโค้ชปรับอากาศมุ่งหน้าสู่ใจกลาง “กรุงโคเปนเฮเกน”



**Copenhagen** นาคณะเที่ยวชมเมืองผ่านจตุรัสซิดีฮอลล์ อาคารเทศบาลเมืองเก่า เขตย่านใจกลางเมือง พร้อมถ่ายรูปคู่กับ **“เงือกน้อยลิตเติ้ลมอร์เมด” Little Mermaid** สัญลักษณ์ของเมือง ซึ่งยังคงนั่งเสิร์ฟรอเจ้าชายตามเนื้อเรื่องในเทพนิยายอันลือลั่นของนักเล่านิทานระดับโลก ฮันส์ คริสเตียน แอนเดอร์สัน โดยได้รับการสนับสนุน



จากบริเวอ์ จากอบเช่น เจ้าของมุลนิชิคาร์ลสเบิร์ก ไกล่กันเป็นย่านท่าเรือขนาดใหญ่ที่มีเรือสินค้า และเรือสำราญจอดเด่นเป็นสง่า เดินผ่าน

สวนสาธารณะท่านจะพบกับ **“น้ำพุทุกฟิออน”** เทพธิดาผู้เสียดสละกับบุตรชายที่ร่วมสร้างเกาะซีแลนค์ขึ้นมา ชม **“จตุรัสพระราชวังอมาเลียน**

**บอร์ก” Amalienborg Palace** ที่ประทับในฤดูหนาวของราชวงศ์แห่ง เดนมาร์ก **เก็บภาพทหารรักษาพระองค์** ในชุดเครื่องแบบที่งดงาม



เที่ยง **☉ บริการอาหารมื้อกลางวัน ณ ภัตตาคาร**

บ่าย นำชม **“ย่านเขตท่าเรือฮาวา Nyhavn ”** ที่มีอาคารบ้านเรือนตั้งแต่ยุคคริสต์ศตวรรษที่ 17 เรียงราย เป็นภาพที่งดงาม เหมาะสำหรับการเขียนเมืองนี้ จากนั้นนำท่านเดินทางสู่ย่านสตรอย์เกต(Stroget) เพื่ออิสระกับการชมเมืองอันสวยงาม ได้เวลาอันสมควรออกเดินทางสู่ท่าเรือ

**นำคณะลงเรือสำราญขนาดใหญ่ดีเอฟดีเอส DFDS** ซึ่งสะดวกสบายด้วยสิ่งอำนวยความสะดวกนานาชนิด เช่น

ภัตตาคาร บาร์ ไนต์คลับ และเพลินกับการเลือก ชมสินค้าปลอดภาษี ฯลฯ **เรือสำราญลำนี้จะนำท่านล่องสู่ทะเลเหนือจรดมหาสมุทรแอตแลนติก ออกเดินทางจากโคเปนเฮเกน ประเทศเดนมาร์ก - สตุร์งออสโล ประเทศนอร์เวย์** ระหว่างการเดินทางท่านจะได้ชม **“ออสโลฟยอร์ด”** ส่วนหนึ่งของฟยอร์ดนอร์เวย์ที่มีชื่อเสียงไปทั่วโลก



ค่ำ **☉ บริการอาหารมื้อค่ำ แบบบุฟเฟ่ต์อาหารทะเลเมนูพิเศษ สแกนดิเนเวียนซีฟู้ด **Scandinavian****

**Seafood** พร้อมเครื่องดื่ม ณ ภัตตาคารภายในเรือ ประทับใจกับอาหารทะเลสดจากมหาสมุทรแอตแลนติก และจากทะเลเหนือ คำคินนี้หากความสำราญและพักผ่อนในเรือสำราญ DFDS

**ที่พัก: บนเรือ DFDS TOR LINE \*\*\* ห้องพักแบบวิวทะเล (Sea View) \*\*\***

**\*\*\* หากท่านต้องการอัปเกรดห้องพักเป็นห้องสวีท กรุณาติดต่อเจ้าหน้าที่ \*\*\***

## วันที่สามของการเดินทาง(3) ออสโล(นอร์เวย์) – ชมเมือง – ฟลอม/วอส

**เช้า** ๑๐ | บริการอาหารเช้าแบบสแกนดิเนเวียน ณ ห้องอาหารในเรือสำราญ

09.00 เรือเข้าเทียบชายฝั่งกรุงออสโลประเทศนอร์เวย์ นำท่านโดยสารรถโค้ชปรับอากาศ เข้าสู่ตัวเมืองออสโล **นำท่านชม**

“กรุงออสโล” Oslo เมืองหลวงของประเทศนอร์เวย์ ในอดีต ครั้งสมัยที่นอร์เวย์อยู่ในอารักขาของอาณาจักรเดนมาร์ค

นั้น นอร์เวย์เคยย้ายเมืองหลวงถึงสองครั้ง

สองหนจากกรุงทรอนไฮม์เป็นกรุงเบอร์เก็นจนกระทั่งได้ย้ายมาเป็นกรุงออสโลในปัจจุบันที่โอ้อ่าในเวลาอันอุดมไปด้วยประวัติศาสตร์ย้อนหลังถึง 900 ปี ในครั้งนั้นออสโลเป็นเมืองอาณานิคมใหญ่ของจักรวรรดิไวกิงโบราณ ซึ่งอยู่ภายใต้การปกครองระบอบสมบูรณาญาสิทธิราชของพระเจ้าฮาโรลด์เฟิร์สเซร์ ผ่านชมโบสถ์โดมคาทีดราลตีกรัฐสภา



**เที่ยง** ๑๑ | บริการอาหารมื้อกลางวัน ณ ภัตตาคาร

**บ่าย** นำท่านชมภายใน “อุทยานฟรอกเนอร์”

ท่านจะทึ่งผลงานของปฏิมากรเอกชาวนอร์เวย์ ชื่อกุสตาฟ วิกเกแลนด์ ที่ใช้เวลาถึง 40 ปี ในการแกะสลักหินแกรนิต และทองแดงให้ชุมชนได้เห็นวัฏจักรในหนึ่งชั่วชีวิตของมนุษย์ ตรงใจกลางของอุทยานเป็นที่ตั้งของรูปแกะสลักชื่อ โมโนลิท (สูง 17 เมตร) แกะสลักจากหินแกรนิตชนิดแข็ง และรูปปั้นหล่อสำริด เยอะแยะมากมายรวมทั้งสวนดอกไม้นานาพันธุ์ให้ท่านเก็บภาพบรรยากาศความสวยงามอย่าเต็มที่ได้เวลาสมควรนำท่านออกเดินทางสู่เมืองฟลอม Flam (300 กม.)



**ค่ำ** รับประทานอาหารค่ำ ณ ภัตตาคาร

**พักที่: Fretheim Hotel / Stalheim Hotel / Myrkdalen Hotel / Park Hotel Voss หรือเทียบเท่าระดับใกล้เคียง**

## วันที่สี่ของการเดินทาง(4)

## ฟลอม – ล่องเรือชมซอนน์ ฟยอร์ด – กุดเวนกัน – ฟลอม นั่งรถไฟสายโรแมนติกฟลอมสบาน่า – เบอร์เกน

### เช้า ๑๐ | บริการอาหารมื้อเช้า ณ โรงแรมที่พัก

นำท่านออกเดินทางโดยรถไฟชลุ้แหล่งแนวฟยอร์ดอันงดงาม ซึ่งชมกับธรรมชาติของน้ำตกที่ไหลรินจากภูเขาอันสูงชันลงสู่เบื้องล่างเป็นภาพที่ติดตาตรึงใจไปอีกนานแสนนาน เดินทางถึงเมืองฟลอม (30 กม.) นำท่านเดินทางสู่ท่าเรือฟลัม เพื่อล่องชมความงดงามของ Nærøyfjord ที่โอบล้อมด้วยภูเขาสูงตระหง่านสูงถึง 1,700 เมตร ซึ่งเป็น [สาขา](#)

[ของ Sognefjord](#) ที่

[ยาว 204 กม.](#) และลึก

ถึง 1,308 เมตร

ประทับใจกับหนึ่งฟ

ยอร์ดที่สวยงามที่สุดของ

โลก ชมทิวทัศน์ที่

สวยงามของฟาร์ม

แบบดั้งเดิมขนาดเล็ก

ที่เกาะอยู่บนไหล่เขา

และภูเขาหินสูง



ตระหง่านที่ธรรมชาติบรรจงสลักไว้คู่วิจิตรพิศดารบน เนินลาดริมฝั่งมีบ้านพักของชาวนอร์เวย์ที่สร้างจากไม้สนรวมถึงน้ำตกที่ไหลตกจากริมหน้าผา สร้างบรรยากาศให้ตื่นตาตื่นใจไม่รู้ลืม เรือล่องถึงเมือง ‘กุดวันกัน’

### เที่ยง ๑๑ | บริการอาหารมื้อกลางวัน ณ ภัตตาคาร

### บ่าย [นำท่านนั่งรถไฟสายโรแมนติก](#)

[Flamsbana](#) ที่โด่งดังที่สุดตามเส้นทาง

[ฟลัม – ไมตาล – วอสส](#) ท่านจะได้ชม

ธรรมชาติบริสุทธิ์ และน้ำตกที่สวยงาม ซึ่งหลบ

ซ่อนตัวอยู่ห่างไกลจากมลภาวะทั้งปวง ทิวทัศน์

ตลอดเส้นทางจะตรึงตาตรึงใจท่านไปอีกนาน

[รถไฟถึงเมืองไมตาล](#) เก็บภาพความประทับใจ

[นำท่านนั่งรถไฟต่อสู่สถานีรถไฟเมืองวอสส](#)

[\(Voss\)](#) จากนั้นนำท่านออกเดินทางสู่เมือง

[เบอร์เกน Bergen \(118 กม.\)](#) เมืองแสนสวย

[ริมชายฝั่งทะเลเหนือ](#)



### ค่ำ ๑๒ | บริการอาหารมื้อค่ำ ณ ภัตตาคาร

[พักที่: Scandic Hotel Bergen / หรือระดับใกล้เคียง](#)

**วันที่ห้าของการเดินทาง(5) เบอร์เกน – ชมเมือง – หมู่บ้านบริกเกน – ยอดเขาฟลอยเอน  
ตลาดปลา – เมืองโกล / เกลโล**

**เช้า** ๑๐ | บริการอาหารเช้าแบบสแกนดิเนเวียน ณ ห้องอาหารของที่พักร

นำท่านเที่ยวชมเมืองเบอร์เกน **Bergen** เมืองมรดกโลก ที่ได้รับการอนุรักษ์ไว้ได้อย่างดี

**นำท่าน นั่งรถรางขึ้นสู่ยอดเขา (Floyen)** บนความสูง 520 เมตร เหนือระดับน้ำทะเล เพื่อให้ท่านได้ชมวิวทิวทัศน์

ของเมืองอันเป็นภาพบรรยากาศที่งดงามและ  
ประทับใจ ได้เวลาสมควร นำท่านลงเขาสู่บริเวณ  
ตลาดปลาที่มีทั้งปลาทะเลน้ำลึกชนิดต่างๆ และผัก  
ผลไม้ท่านจะเพลิดเพลินไปกับการเดินชมเมืองอย่าง  
เต็มที่ เริ่มจากเขตเมืองเก่าอันเป็นที่ตั้งของ Fish  
Market ที่เป็นทั้งตลาด ปลาอันเก่าแก่และศูนย์การ  
คมนาคมทางทะเลและท่องเที่ยวในภูมิภาคนี้

**เที่ยง** ๑๑ | บริการอาหารมื้อกลางวัน ณ ภัตตาคาร

**บ่าย** **นำท่านเดินเที่ยวชม “หมู่บ้านชาวประมง**

**โบราณ” Bryggen** สิ่งก่อสร้างเก่าแก่ที่ยังคง  
อนุรักษ์อาคารไม้สีฉูดฉาดที่มีอายุเกือบ 300 ปี  
เรียงรายตลอดแนว นับเป็นตัวอย่างการก่อสร้างที่  
โดดเด่นและมี ความสำคัญทางประวัติศาสตร์  
และวัฒนธรรม จนได้รับการจดทะเบียนให้เป็น

มรดกโลกโดยองค์การยูเนสโก (Unesco) ได้เวลาสมควรนำท่านออกเดินทางสู่เมืองโกล Gol / เมืองเกลโล Geilo เมือง  
สกีรีสอร์ท (301 กม.)

**ค่ำ** ๑๒ | บริการอาหารมื้อค่ำ ณ ภัตตาคาร

**พักที่: Pers Hotel Gol / Ustedalen Hotel หรือระดับใกล้เคียง**



**วันที่หกของการเดินทาง(6) โกล – ออลโล – ซ้อปั้ง – เฮลซิงกิ(บินภายใน)**

**เช้า** ๑๐ | บริการอาหารเช้าแบบสแกนดิเนเวียน ณ ห้องอาหารของที่พักร

จากนั้นนำท่านออกเดินทางกลับสู่ **“กรุงออสโล”** โดยใช้เส้นทางแสนสวย ผ่านชมบ้านเรือนที่สวยงามระหว่างทาง สัมผัสธรรมชาติสุดแสนโรแมนติกเดินทางถึงกรุงออสโล เมืองหลวงแสนสวยของประเทศนอร์เวย์ จากนั้นนำท่านเดินทางเข้าสู่ตัวเมือง ท่านผ่านชม บริเวณด้านหน้า **พระราชวังหลวง “Royal Palace”** แห่งกรุงออสโล พระราชวังแห่งนี้มีสถาปัตยกรรมแบบนีโอคลาสสิกที่สวยงาม โดยมีรูปปั้นกษัตริย์เฟรเดอริกที่ 5 (Frederik V) ทรงม้าบริเวณด้านหน้าพระราชวัง และเมื่อมองลงไปจากเนินพระราชวังแล้วจะเห็นสวน Slottsparken และ **“ถนนคาร์ล โจ**



**ฮัน”** ถนนช้อปปิ้งที่มีสินค้ามากมาย รวมถึงยังเป็นที่ตั้งของ **“โรงละครแห่งชาติ”** ที่สร้างขึ้นในปี 1899, **“มหาวิทยาลัยออสโล”** มหาวิทยาลัยที่เก่าแก่ที่สุดของนอร์เวย์ สร้างขึ้นในปี 1852, และ **“อาคารรัฐสภา” “Stortinget”** ที่เปิดใช้มาตั้งแต่ปี 1866 จากนั้นอิสระกับการเดินเล่นถ่ายภาพอาคารเก่าแก่โบราณตลอดเส้นทางเดินลงมาจากเนินด้านหน้าพระราชวัง หรือช้อปปิ้งย่านถนนคาร์ล โจฮันตามอัชชาติ

เที่ยง **🕒 บริการอาหารมื้อกลางวัน ณ ภัตตาคาร**

บ่าย อิสระทุกท่านเดินเล่นชมเมือง ใน **“ย่านคาร์ล โจฮัน” Karl Johan** บริเวณกลางเมืองซึ่งเต็มไปด้วยร้านค้าต่างๆ มากมาย ทั้งสินค้าแบรนด์เนมและของที่ระลึก

ค่ำ **🕒 บริการอาหารมื้อค่ำ ณ ภัตตาคาร / นำท่านออกเดินทางสู่สนามบิน เซล-อิน เตรียมตัวเดินทาง**

20.00 น. **ออกเดินทางสู่กรุงเฮลซิงกิ ประเทศฟินแลนด์ โดยเที่ยวบินที่ .....**

21.35 น. **เดินทางถึงกรุงเฮลซิงกิ จากนั้นนำท่านเดินทางเข้าสู่โรงแรมที่พัก**

**พักที่: Clarion Hotel Helsinki Hotel / หรือระดับใกล้เคียง**



**วันที่เจ็ดของการเดินทาง(7) เฮลซิงกิ – ชมเมือง – โบสถ์หิน – ช้อปปิ้ง**

**ล่องเรือสำราญซิลเรียไลน์ Silja Line (ห้องพักวิวทะเล Sea View) – สต็อคโฮล์ม**

เช้า **🕒 บริการอาหารมื้อเช้า ณ โรงแรมที่พัก**

**นำท่านชม “นครเฮลซิงกิ” Helsinki เมืองหลวงประเทศฟินแลนด์** ซึ่งมีสถาปัตยกรรมแบบผสมผสานระหว่างสวีดิชและรัสเซีย เจ้าของสมญานาม **“ธิดาสาวแห่งทะเลบอลติก”** นำชม **“ตลาดนัดริมทะเล” Market Square** ที่มีชื่อเสียงนอกจากจะเป็นตลาดย่านใจกลางเมืองที่ขายของที่ระลึกแก่นักท่องเที่ยว แหล่งขายปลาสด อาหารผลไม้ และดอกไม้แล้ว ยังเป็นที่ตั้งสถานที่สำคัญ อาทิ ทำเนียบประธานาธิบดี, ศาลากลางและโบสถ์

อิสระให้ท่านได้เลือกซื้อสินค้าที่ระลึกตามอัธยาศัย นำท่านเข้าชม **“โบสถ์หินเทพโอลีวักิโอ” Templiaukkio**

**Church** ที่สร้างขึ้นโดย การขุดเจาะในซอก

หินแกรนิตขนาดมหึมา หากท่านได้เห็นภาพถ่ายทาง  
อากาศ โบสถ์หินแห่งนี้จะมีรูปร่างคล้ายจานบิน โบสถ์  
ซึ่งออกแบบโดยสองพี่น้องตัวโมและติโม ในปีค.ศ.

1969 มีการตกแต่งแบบทันสมัยพร้อมระบบเสียงที่ดี

ต่อจากนั้นเยี่ยมชม **“มหาวิหาร Uspensy”** ของ

ศาสนาคริสต์นิกายออร์ทอดอกซ์ที่งดงามด้วยลักษณะ

สถาปัตยกรรมแบบรัสเซีย จากนั้นพามาชม **“จัตุรัส**

**รัฐสภา” Senate Square** ซึ่งเป็นที่ตั้งของอนุสาวรีย์

พระเจ้าอเล็กซานเดอร์และมหาวิหารใหญ่ในกายูเรอ

รัน นอกจากนี้ยังมี **“อนุสาวรีย์ซibelius” Sibelius**

คีตกวีเอกชาวฟินน์ผู้แต่งเพลงฟินแลนด์ที่สวนสาธารณะเวลด์



**เที่ยง 10 | บริการอาหารมื้อกลางวัน ณ ภัตตาคาร บริการอาหารไทยรสเลิศ**

บ่าย อิสระทุกท่านใน **“ย่านถนนเอสปลานาดิ” Esplanadi** ที่สองข้างทางเต็มไปด้วยอาคารสไตล์ฟินนิชผสมสวีดิชเรียง  
รายไปด้วยสินค้าดีไซน์ชื่อดัง และห้าง “Stockmann” ที่เต็มไปด้วยสินค้าต่างมากมาย อิสระให้ท่านได้ช้อปปิ้ง ในกรุง  
เฮลซิงกิตามอัธยาศัย **นำท่านเดินทางสู่ท่าเรือตุรกุเพื่อเดินทางเปลี่ยนบรรยากาศโดยเรือสำราญขนาดมหึมา “ซิล  
เรีย ไลน์” (Silja Line)** ซึ่งเป็นเรือสมุทรขนาดใหญ่ที่ทันสมัยของสแกนดิเนเวีย ที่ใช้ล่องข้ามทะเลบอลติก



**16.45 นำท่านออกเดินทางสู่กรุงสต็อกโฮล์ม เมืองหลวงแสนสวยของประเทศสวีเดน** โดยเรือสำราญซิลเรีย ไลน์ ซึ่งเป็น  
เรือสมุทรโดยสารขนาดใหญ่ที่สุดของแถบสแกนดิเนเวีย ล่องผ่านทะเลบอลติก เพลิดเพลินกับความสนุกสนาน  
มากมายในเรือ อาทิ ภัตตาคาร, ร้านอาหาร, บาร์, ไนต์คลับ, ดิสโก้เทค, ศูนย์สันทนาการสำหรับครอบครัว ร้านค้า  
ปลอดภาษี และเสียงไซคนในคาลิโนมีระดับชมวิวิวทิวทัศน์อันสวยงามของหมู่เกาะแก่งหิน ท่าเรือ และบ้านไม้สมัย  
ศตวรรษที่ 19 ระหว่างสองเมืองหลวงมหาเสน่ห์แห่งท้องทะเล

**ค่ำ 10 | บริการอาหารมื้อค่ำ แบบบุฟเฟ่ต์อาหารทะเลเมนูพิเศษ สแกนดิเนเวียนซีฟู้ด Scandinavian Seafood ณ ภัตตาคาร**  
**ภายในเรือ ประทับใจอาหารจากทะเลเหนือและทะเลบอลติก ทดลองชิมไข่ปลาการ์เวีย และปลาแซลมอนแบบต่างๆ**  
**พร้อมทั้ง เครื่องดื่มเบียร์ ไวน์เลิศรส(ไม่จำกัด สองชั่วโมง) เพลิดเพลินกับความหรูหราที่ไม่ธรรมดาในคืนพิเศษนี้**

**ที่พัก : บนเรือสำราญซิลเรีย ไลน์ (Silja Line) พักห้องละ 2 ท่าน (SEA VIEW CABIN)**





**วันที่แปดของการเดินทาง(8) สต็อกโฮล์ม – เข้าชมพิพิธภัณฑ์เรือรบวาซ่า – ชมเมืองเก่า  
ชมศาลาว่าการเมือง – ช้อปปิ้ง – ฉลองปีใหม่ ณ กรุงสต็อกโฮล์ม**

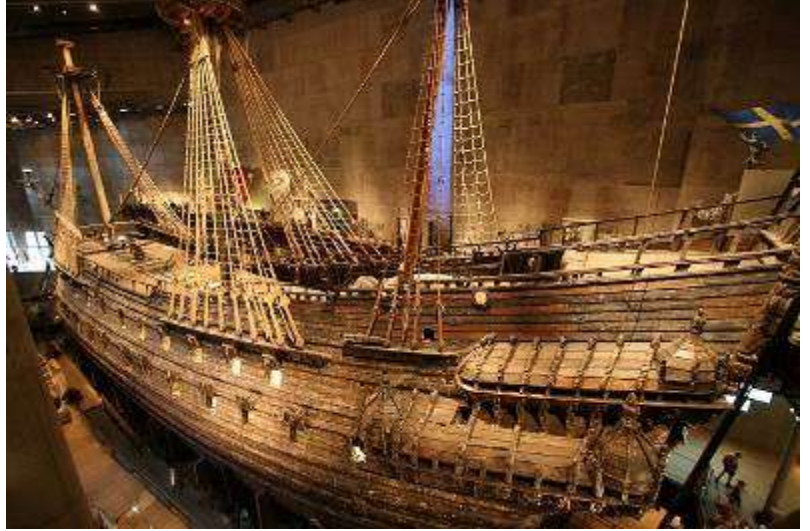
**06.00** เดินทางถึงท่าเรือกรุงสต็อกโฮล์ม, ประเทศสวีเดน

**เช้า** ๑๐| บริการอาหารเช้าแบบสแกนดิเนเวีย ณ ห้องอาหารในเรือสำราญ นำท่านเข้าสู่ตัวเมือง ผ่านชมโรงละครแห่งชาติ, ทำเนียบรัฐบาล ชม“แกม

ล่าสแตน” เมืองเก่าแก่ที่สุดและสวยงาม ราวกับภาพวาด ที่มีความสวยงามที่สุดแห่งหนึ่งของโลก จนได้รับการขนานนามว่า “ความงามบนผิวน้ำ” Beauty on Water หรือ “ราชินีแห่งทะเลบอลติก” เมืองแห่งประวัติศาสตร์มาตั้งแต่ครั้ง ศตวรรษที่ 13 ศิลปะและสถาปัตยกรรมผสมผสานด้วยความสะดวกสบาย และ ทัศนียภาพของบ้านเมือง, ดิกรามบ้านช่อง รวมทั้งปราสาทราชวังตั้งอยู่ริมน้ำและตามเนินสูงต่ำ เกาะใหญ่น้อย 14 เกาะ ที่โอบ



ล้อมด้วยทะเลบอลติก **Baltic Sea** ทะเลสาบ มาลาเร็น **Lake Malaren** ทำให้สต็อกโฮล์มเป็นเมืองที่สวยงามที่สุดแห่งหนึ่งในโลก **นำคณะเดินทางเข้าชม “พิพิธภัณฑ์เรือวาซา” Vasa Museum** เรือรบแห่งราชอาณาจักรสวีเดนที่ได้รับ พระราชโองการให้สร้างขึ้นเพื่อใช้ในการทำสงครามกับเยอรมนี **“เรือรบวาซาร์”** ได้ถูกสร้างขึ้นอย่างยิ่งใหญ่ดูงดงามและน่าเกรงขามแต่เรือรบลำนี้กลับไม่มีโอกาสที่จะได้ออกไปลอยลำต่อหน้าศัตรูของสวีเดนเลยเพราะหลังจากเรือรบวาซาร์ได้ถูกปล่อยลงน้ำได้เพียง 30 นาที เรือรบวาซาร์ก็ล่มและจมลงสู่ก้นทะเลอย่างรวดเร็ว และถูกทิ้งให้จมอยู่อย่างเดียวดายใต้ทะเลบอลติกนานถึง 333 ปี ก่อนที่จะกู้ขึ้นมา และนำมาตั้งแสดงไว้ที่พิพิธภัณฑ์แห่งนี้



**เที่ยง** **๑๐** บริการอาหารมื้อกลางวัน ณ ภัตตาคาร เมนูพิเศษ กุ้งมังกรรสเลิศ **Swedish Lobster**

**นำท่านเข้าชม “ซิติ ฮอลล์” Stockholm City Hall** หรือศาลาว่าการเมืองซึ่งใช้เวลาสร้างถึง 12 ปี ออกแบบโดยสถาปนิกชื่อดังของสวีเดน คือ **Ragnar Ostberg** สร้างด้วยอิฐแดงกว่า 8 ล้านก้อน และมุงหลังคาด้วยหินโมเสก สร้างเสร็จสมบูรณ์ในปี 1911 และทุกปีจะมีพิธีมอบรางวัล **“โนเบล” Nobel Prize** ที่ ซิติ ฮอลล์แห่งนี้



**จากนั้นอิสระให้ท่านช้อปปิ้งที่ “ห้างสรรพสินค้าเอ็นเค” NK** ซึ่งเป็น **“ห้างที่ใหญ่ที่สุดในยุโรปเหนือ”** หรือย่าน Walking Street อันทันสมัย เต็มไปด้วยร้านค้าแบรนด์เนม จากทั่วยุโรป ยี่ห้อต่างๆ มากมาย รวมทั้งของที่ระลึกพื้นเมือง และนาฬิกาจากประเทศสวีต

**ค่ำ** **๑๐** บริการอาหารมื้อค่ำ ณ ภัตตาคาร / นำท่านเข้าสู่ที่พัก

**พักที่: Scandic Hotel Stockholm / หรือระดับใกล้เคียง**

**วันที่เก้าของการเดินทาง(๙) สต็อกโฮล์ม – ซิกทונה(เมืองหลวงเก่า) – สนามบิน**

**เช้า** **๑๐** บริการอาหารมื้อเช้าแบบสแกนดิเนเวีย

นำท่านเดินทางสู่สนามบินอลันด้า แวะชม “เมืองซิกทูน่า” Sigtuna (49 กม.) เป็นเพียงเมืองเล็กๆ ที่มากด้วยความยิ่งใหญ่ทางประวัติศาสตร์ เพราะนี่คือเมืองหลวงแห่งแรกของประวัติศาสตร์สวีเดน จนได้รับฉายาว่า City of Kings, Home of Vikings (เมืองของกษัตริย์ บ้านของไวคิง) ตั้งอยู่ทางทิศตะวันตกเฉียงเหนือของเมืองหลวงอย่างกรุงสต็อกโฮล์มราว ๆ 40 กิโลเมตร เมืองแห่งนี้จึงเป็นหนึ่งในเมืองที่มีความสำคัญทางประวัติศาสตร์มากที่สุดเมืองหนึ่งของสวีเดนมาตั้งแต่ ศตวรรษที่ 10 หรือกว่า 1,100 ปีมาแล้ว กษัตริย์สวีเดนเคยประทับอยู่ที่เมืองนี้ราวๆ 250 ปีเลยทีเดียว มีการใช้เหรียญเพื่อแทนเงินตราครั้งแรกของประวัติศาสตร์สวีเดนที่นี่ ในนี้จึงมีซาก



สิ่งก่อสร้างเก่าแก่ในยุคนี้มากมาย เพราะเคยถูกทำลายจากการสู้รบกับชาวเอสโตเนีย เมืองแห่งนี้จึงไม่มีความสำคัญเหมือนเช่นเคย เพราะเมืองหลวงถูกย้ายไปยังที่ตั้งปัจจุบันคือกรุงสต็อกโฮล์ม ถูกทิ้งร้างจนกลายเป็นเมืองที่มีขนาดเล็กที่สุดในสวีเดน ด้วยจำนวนประชากรเพียงหยิบมือเพียง 600 คนในปลายศตวรรษที่ 19 แต่ในช่วงกลางศตวรรษที่ 20 ประชากรก็เพิ่มมากขึ้น เนื่องจากการอยู่ใกล้สนามบินสต็อกโฮล์ม ที่ตั้งอยู่ห่างจากเมืองนี้เพียง 10 กิโลเมตรเท่านั้น ทำให้ปัจจุบันเมืองนี้มีประชากรราวๆ หนึ่งหมื่นคน จากนั้นอิสระทุกท่านตามอัธยาศัยเก็บภาพความประทับใจของเมืองแสนสวยแห่งนี้ ได้เวลาสมควรนำท่านออกเดินทางสู่สนามบิน (18 กม.) เพื่อทำ Tax Refund

#### 14.30 ออกเดินทางสู่กรุงเทพฯ โดยการบินไทยเที่ยวบินที่ TG961

### **วันที่สิบของการเดินทาง(10) กรุงเทพฯ**

#### 05.50 เดินทางถึงกรุงเทพฯ...โดยสวัสดิภาพพร้อมความประทับใจ

\*\*\*\*\*

**\*\*\* หมายเหตุ โปรแกรมการเดินทางอาจเปลี่ยนแปลงได้ตามความเหมาะสม เนื่องจากสภาพ ลม ฟ้า อากาศ การจราจร การล่าช้าของสายการบิน และสถานการณ์ในต่างประเทศที่ทางคณะเดินทางในขณะนั้น เพื่อความเหมาะสม และความปลอดภัยในการเดินทาง บริษัทฯ ได้มอบหมายให้ หัวหน้าทัวร์ผู้นำทัวร์ มีอำนาจตัดสินใจ ณ ขณะนั้นทั้งนี้การตัดสินใจ จะคำนึงถึงความเป็นไปได้ ความเหมาะสม และผลประโยชน์ของหมู่คณะเป็นสำคัญ**

## อัตราค่าบริการ (รวมค่าวีซ่า \* ทิปพนักงานขับรถ \* น้ำดื่มบริการบนรถ \* พนักงานยกกระเป๋า)

วันเดินทาง	ผู้ใหญ่พัก ห้องละ 2 ท่าน	เด็กอายุต่ำกว่า 12 ปี พักกับผู้ใหญ่ 1 ท่าน	เด็กอายุต่ำกว่า 12 ปี พักกับ ผู้ใหญ่ 2 ท่าน (เสริมเตียง)	พักเดี่ยว เพิ่มท่านละ
<b>** หากท่านต้องการที่นั่งชั้นธุรกิจ หรืออัพเกรดห้องพักกรุณาสอบถามฝ่ายขาย *</b>				
04 – 13 เม.ย.68	135,900	135,900	135,900	32,900
10 – 19 เม.ย.68	139,900	139,900	139,900	32,900
<u>11 – 20 เม.ย.68</u>	142,900	142,900	142,900	32,900
<u>12 – 21 เม.ย.68</u>	139,900	139,900	139,900	32,900
<u>13 – 22 เม.ย.68</u>	139,900	139,900	139,900	32,900
18 – 27 เม.ย.68	135,900	135,900	135,900	32,900
30 เม.ย. – 09 พ.ค.68	139,900	139,900	139,900	32,900
09 – 18 พ.ค.68	139,900	139,900	139,900	32,900
18 – 27 พ.ค.68	139,900	139,900	139,900	32,900
30 พ.ค. – 08 มิ.ย.68	139,900	139,900	139,900	32,900
15 – 24 มิ.ย.68	139,900	139,900	139,900	35,900
<b>** กรุณาจองทัวร์ล่วงหน้า 50 วัน เพื่อความสะดวกในการยื่นวีซ่า**</b>				

### อัตราค่าบริการนี้รวม

- ค่าตัวเครื่องบินไป-กลับ กรุงเทพฯ-โคเปนเฮเก้น // สต็อกโฮล์ม-กรุงเทพฯ (หรือสลับประเทศล่วงหน้า-หลัง)
- ค่ารถปรับอากาศเที่ยวตามระบุไว้ในรายการ พร้อมคนขับรถที่ชำนาญเส้นทาง กฎหมายในยุโรปไม่อนุญาตให้คนขับรถเกิน 12 ชม./วัน
- โรงแรมที่พักตามระบุหรือเทียบเท่าในระดับเดียวกัน โรงแรมส่วนใหญ่ในยุโรปจะไม่มีเครื่องปรับอากาศ เนื่องจากอยู่ในแถบที่มีอุณหภูมิต่ำและราคาโรงแรมจะปรับขึ้น 3-4 เท่าตัว หากวันเข้าพักตรงกับงานเทศกาลเทรด์แฟร์หรือการประชุมต่างๆ อันเป็นผลที่ทำให้ต้องมีการปรับเปลี่ยนย้ายเมือง โดยคำนึงถึงความเหมาะสมเป็นหลัก
- ค่าธรรมเนียมในการยื่นวีซ่ายุโรปหรือกลุ่มเชงเก้นวีซ่า และค่าธรรมเนียมวีซ่า ทางสถานทูตไม่คืนให้ท่านไม่ว่าท่านจะผ่านการพิจารณาหรือไม่ก็ตาม
- ค่าอาหารที่ระบุในรายการ ให้ท่านได้ลิ้มรสกับอาหารท้องถิ่นในแต่ละประเทศ
- ค่าบริการนำทัวร์โดยหัวหน้าทัวร์ผู้มีประสบการณ์นำเที่ยวให้ความรู้ และคอยดูแลอำนวยความสะดวกตลอดการเดินทาง
- ค่าทิปพนักงานขับรถในยุโรป
- น้ำดื่มบริการบนรถได้วันละ 1 ขวด



2. หากในช่วงที่ท่านเดินทางคิววีซ่ากรุปในการยื่นวีซ่าเต็ม ทางบริษัทต้องขอสงวนสิทธิ์ในการยื่นวีซ่าเดี่ยว ซึ่งทางท่านจะต้องเดินทางมายื่นวีซ่าด้วยตัวเอง ตามวัน และเวลานัดหมายจากทางสถานทูต โดยมีเจ้าหน้าที่ของบริษัทคอยดูแล และอำนวยความสะดวก
3. เอกสารต่างๆที่ใช้ในการยื่นวีซ่าท่องเที่ยวทวีปยุโรป ทางสถานทูตเป็นผู้กำหนดออกมา มิใช่บริษัททัวร์เป็นผู้กำหนด ท่านที่มีความประสงค์จะยื่นวีซ่าท่องเที่ยวทวีปยุโรป กรุณาจัดเตรียมเอกสารให้ถูกต้อง และครบถ้วนตามที่สถานทูตต้องการ เพราะจะมีผลต่อการพิจารณาวีซ่าของท่าน บริษัททัวร์เป็นแต่เพียงตัวกลาง และอำนวยความสะดวกในการยื่นวีซ่าเท่านั้น มิได้เป็นผู้พิจารณาว่าวีซ่าให้กับทางท่าน

#### **4. กรณีวีซ่าที่ท่านยื่นไม่ผ่านการพิจารณา และคณะสามารถออกเดินทางได้ ท่านจะต้องเสียค่าใช้จ่ายจริงที่เกิดขึ้นดังต่อไปนี้**

- ค่าธรรมเนียมการยื่นวีซ่าและค่าดำเนินการ ทางสถานทูตจะไม่คืนค่าธรรมเนียมใดๆทั้งสิ้นไม่ว่าจะผ่านหรือไม่ผ่านการพิจารณา
  - ค่ามัดจำตัวเครื่องบิน หรือตัวเครื่องบินที่ออกมาจริง ณ วันยื่นวีซ่า ซึ่งตัวเป็นเอกสารที่สำคัญในการยื่นวีซ่า หากท่านไม่ผ่านการพิจารณา ตัวเครื่องบินถ้าออกตัวมาแล้วจะต้องทำการ REFUND โดยจะมีค่าธรรมเนียมที่ท่านต้องถูกหักบางส่วน และส่วนที่เหลือจะคืนให้ท่านภายใน 45-60 วัน (ตามกฎหมายของแต่ละสายการบิน) ถ้ายังไม่ออกตัวท่านจะเสียแต่ค่ามัดจำตัวตามจริงเท่านั้น
  - ค่าห้องพักในทวีปยุโรป ถ้าคณะออกเดินทางได้ และท่านไม่ผ่านการพิจารณาวีซ่า ตามกฎหมายท่านจะต้องโดนค่ามัดจำห้องใน 2 คืนแรกของการเดินทางหากท่านไม่ปรากฏตัวตามวันที่เข้าพัก ทางโรงแรมจะต้องยึดค่าห้อง 100% ในทันที ทางบริษัทจะแจ้งให้ท่านทราบ และมีเอกสารชี้แจงให้ท่านเข้าใจ
5. หากท่านผ่านการพิจารณาวีซ่า แล้วยกเลิกการเดินทางทางบริษัทขอสงวนสิทธิ์ในการยึดค่าใช้จ่ายทั้งหมด 100%
  6. ทางบริษัทเริ่มต้น และจบ การบริการ ที่สนามบินสุวรรณภูมิ กรณีท่านเดินทางมาจากต่างจังหวัด หรือต่างประเทศ และจะสำรองตัวเครื่องบิน หรือพาหนะอย่างหนึ่งอย่างใดที่ใช้ในการเดินทางมาสนามบิน ทางบริษัทจะไม่รับผิดชอบค่าใช้จ่ายในส่วนนี้ เพราะเป็นค่าใช้จ่ายที่นอกเหนือจากโปรแกรมการเดินทางของบริษัท ฉะนั้นท่านควรจะให้กรุป FINAL 100% ก่อนที่จะสำรองยานพาหนะ
  7. ในกรณีที่เกิดการล่าช้าจากสายการบิน หรือกระเป๋าเดินทางไม่มาตามกำหนด ทางบริษัทจะเป็นตัวแทนในการเรียกร้องค่าชดเชยจากสายการบินให้กับท่าน ซึ่งการพิจารณาขึ้นอยู่กับกฎเกณฑ์ของสายการบินเท่านั้น

#### **เงื่อนไขการยกเลิก**

1. ยกเลิกก่อนการเดินทาง 40 วัน - คืนค่าใช้จ่ายทั้งหมด ยกเว้นกรุปที่เดินทางช่วงวันหยุด หรือเงินค่ามัดจำที่ต้องการันตีที่นั่งกับสายการบิน หรือ กรุปที่มีการการันตีค่ามัดจำที่พักโดยตรงหรือ โดยการผ่านตัวแทนในประเทศ หรือต่างประเทศและไม่อาจขอคืนเงินได้ (ค่าใช้จ่ายตามความเป็นจริง)
2. ยกเลิกก่อนการเดินทาง 20 – 39 วันขึ้นไป – เก็บค่าใช้จ่าย 50 % ของราคาทัวร์
3. ยกเลิกก่อนการเดินทาง 1 – 19 วัน – เก็บค่าบริการทั้งหมด 100 %

#### **เอกสารที่ใช้ในการยื่นขอวีซ่า VISA**

**(ต้องมาโชว์ตัวที่สถานทูตเพื่อสแกนลายนิ้วมือทุกท่าน)**

1. หนังสือเดินทางที่เหลืออายุใช้งานไม่ต่ำกว่า 6 เดือน และมีหน้าพาสปอร์ตว่างอย่างน้อย 3 หน้า

2. รูปถ่ายสี (ต้องถ่ายไว้ไม่เกิน 6 เดือน ฉากหลังเป็นสีขาวเท่านั้น ) 1.5 X 2.0 นิ้ว จำนวน 3 รูป ขึ้นอยู่กับประเทศที่จะเดินทาง
3. หลักฐานแสดงสถานะการทำงาน 1 ชุด
  - \* ค้าขาย หลักฐานทางการค้า เช่น ใบรับรองจากกระทรวงพาณิชย์หรือใบทะเบียนการค้าที่มีชื่อผู้เดินทาง อายุย้อนหลังไม่เกิน 3 เดือนนับจากเดือนที่จะเดินทาง \*พนักงานและผู้ถือหุ้น หนังสือรับรองการทำงานเป็นภาษาอังกฤษ ในการออกจดหมายรับรองกรมระบุว่า TO WHOM IT MAY CONCERN แทนการใช้ชื่อแต่ละสถานทูต
  - \* ข้าราชการและนักเรียน หนังสือรับรองจากต้นสังกัด หนังสือรับรองเป็นภาษาอังกฤษ
4. หลักฐานแสดงฐานะการเงินท่านละ 1 ฉบับ ( สถานทูตรับบัญชีออมทรัพย์เท่านั้น ส่วนบัญชีอื่นๆนอกจากออมทรัพย์และเอกสารแสดงทางการเงินอื่นๆ สามารถยื่นแนบเพิ่มเติมได้ ทั้งนี้เพื่อให้หลักฐานการเงินของท่านสมบูรณ์ที่สุด)
  - \* หนังสือรับรองจากธนาคาร ในการออกจดหมายรับรองกรมระบุว่า TO WHOM IT MAY CONCERN แทนการใช้ชื่อแต่ละสถานทูตพร้อม Statement และ สำเนาสมุดเงินฝาก ออมทรัพย์ โดยละเอียดทุกหน้า ย้อนหลัง 6 เดือน กรุณาสะกดชื่อให้ตรงกับหน้าพาสปอร์ต และหมายเลขบัญชีเล่มเดียวกับสำเนาที่ท่านจะใช้ยื่นวีซ่า (ใช้เวลาดำเนินการขอประมาณ 3-5 วันทำการ)
  - \* เด็กต้องทำเอกสารรับรองบัญชีจากทางธนาคารบิดาหรือมารดา
  - \* สามี-ภรรยาที่มีการจดทะเบียนสมรส สามารถใช้เอกสารการเงินร่วมกันได้ แต่ให้ทางธนาคารออกเอกสารแยกคนละชุด
5. กรณีเด็กอายุต่ำกว่า 20 ปีบริบูรณ์ / หากเด็กไม่ได้เดินทางกับบิดา/มารดาคนใดคนหนึ่ง หรือบิดามารดาไม่ได้เดินทางทั้งสองคน ต้องมีจดหมายยินยอมให้เดินทางไปต่าง ประเทศจากบิดา และ มารดา ซึ่งจดหมายต้องออกโดยที่ว่าการอำเภอ
6. สำเนาบัตรประชาชน หรือ สำเนาสูติบัตร 1 ชุด
7. สำเนาทะเบียนบ้าน 1 ชุด
8. สำเนาทะเบียนสมรส หรือ ทะเบียนหย่า 1 ชุด
9. สำเนาใบเปลี่ยนชื่อ-สกุล (ถ้ามี) 1 ชุด
10. การบิดเบือนข้อเท็จจริงประการใดก็ตามอาจจะถูกระงับมิให้เดินทางเข้าประเทศในกลุ่มชงเก้นเป็นการถาวร และถึงแม้ว่าท่านจะถูกปฏิเสธวีซ่าสถานทูต ไม่เกินค่าธรรมเนียมที่ได้ชำระไปแล้วและหากต้องการขอยื่นคำร้องใหม่ก็ต้องชำระค่าธรรมเนียมใหม่ทุกครั้ง
11. หากสถานทูตมีการเรียกสัมภาษณ์ ทางบริษัทฯขอความร่วมมือในการเชิญท่าน ไปสัมภาษณ์ตามนัดหมายและ โปรดแต่งกายสุภาพ ทั้งนี้ทางบริษัทฯ จะส่งเจ้าหน้าที่ไปอำนวยความสะดวก และประสานงานตลอดเวลาและหากสถานทูตขอเอกสารเพิ่มเติมทางบริษัทฯใคร่ขอรบกวนท่านจัดส่งเอกสารดังกล่าวเช่นกัน
12. กรณีที่ท่านยกเลิกการเดินทางภายหลังจากได้วีซ่าแล้ว ทางบริษัทฯขอสงวนสิทธิ์ในการแจ้งสถานทูตยกเลิกวีซ่าของท่าน เนื่องจากการขอวีซ่าในแต่ละประเทศจะถูกบันทึกไว้เป็นสถิติในนามของบริษัทฯ
13. ทางสถานทูตจะรับพิจารณาเฉพาะท่านที่มีเอกสารพร้อมและมีความประสงค์ที่จะเดินทางไปท่องเที่ยวยังประเทศตามที่ระบุเท่านั้น การปฏิเสธวีซ่าอันเนื่องมาจากหลักฐานในการขอขึ้นวีซ่าปลอมหรือผิดวัตถุประสงค์ในการยื่นขอวีซ่าท่องเที่ยว ทางบริษัทฯ ขอสงวนสิทธิ์ในการคืนเงิน โดยจะหักค่าใช้จ่ายที่เกิดขึ้นจริงและจะคืนให้ท่านหลังจากตัววีซ่าออกเดินทางภายใน 30 วัน โปรแกรมการเดินทางอาจเปลี่ยนแปลงได้ตามความเหมาะสม ทั้งนี้จะคำนึงถึงประโยชน์และความปลอดภัยของผู้เดินทางเป็นหลัก

**\*\*\* หมายเหตุ ในกรณีที่ทางสถานทูต ต้องการเอกสารเพิ่มเติม อาทิ หนังสือรับรอง เป็นเอกสารที่ออกโดย กรมพัฒนาธุรกิจการค้า (DBD) เพื่อรับรองตัวตนของบริษัท, หรือทางสถานทูตต้องการให้แปลเอกสารเป็นภาษาอังกฤษ ที่ต้องรับรอง**

โดยกรมการกงสุล (เอกสารการเปลี่ยนชื่อ, หนังสือรับรองบุตร) (ทางผู้ยื่นวีซ่า(ลูกค้ำ) จะต้องเป็นผู้ออกค่าใช้จ่ายในการคัด  
สำเนาและค่าแปลเอกสารเอง)

\*\*\*\*\*